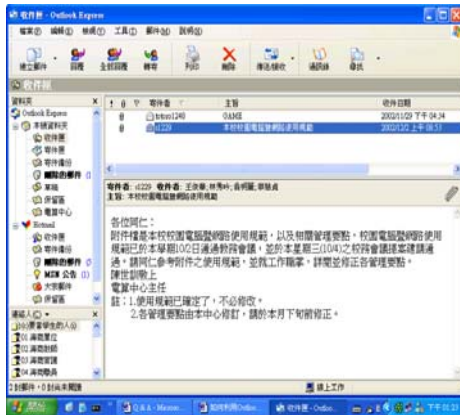
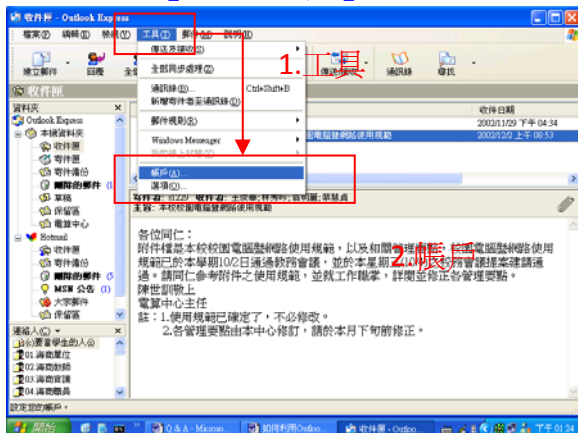


# 如何利用 Outlook Express 設定全方位網頁(WEB)式電子郵件信箱以正常收發信

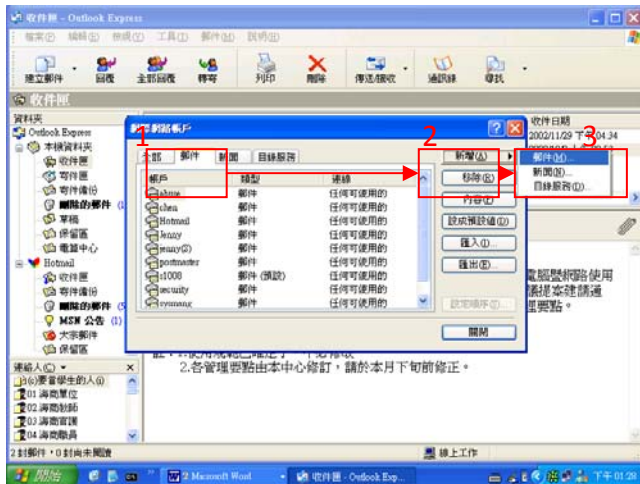
## 1. 啟動 Outlook Express 郵件軟體



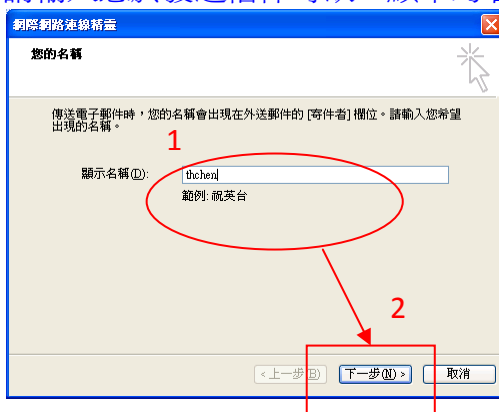
## 2. 點選「工具」→「帳戶」



## 3. 於網際網路帳戶視窗，點選「郵件」→「新增」→「郵件」



## 4. 請輸入您於發送信件時欲「顯示的名稱」，然後選擇「下一步」



5. 請輸入您的 e-mail 位址，然後選擇「下一步」

1. 請輸入 e-mail 位址：

- 教職員(含單位)：帳號@mail.tcmt.edu.tw
- 學生：帳號@mails.tcmt.edu.tw

2. 完畢後，選擇「下一步」

6. 請輸入您郵件系統伺服器位址，然後選擇「下一步」

1. 選擇內送郵件伺服器為「POP3」伺服器

2. 輸入內收及外送郵件伺服器為：

- 教職員(含單位)：mail.tcmt.edu.tw
- 學生：mails.tcmt.edu.tw

3. 完畢後，選擇「下一步」

7. 請輸入您的「帳號及密碼」，然後選擇「下一步」

1. 請輸入帳號、密碼

3. 選擇下「一步」

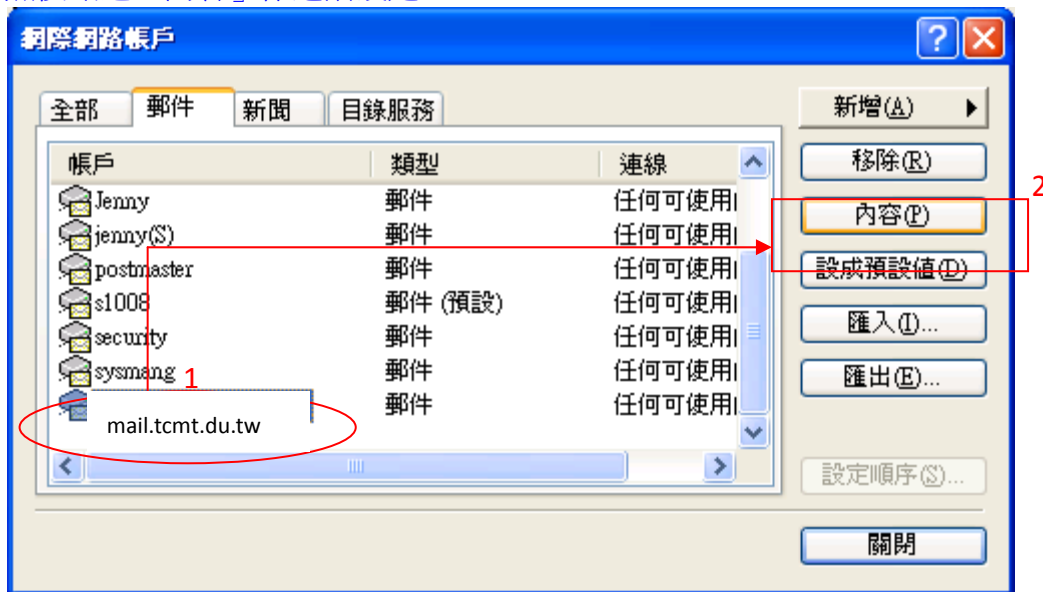
8. 點選「完成」鈕，完成出步設定

9. 回到網際網路帳戶視窗，找出剛設定之帳號，系統 default 顯示為：

■ 教職員(含單位)：mail.tcmt.edu.tw

■ 學生：mails.tcmt.edu.tw

然後點選「內容」作進階設定



10. 點選「伺服器」頁面，將「外寄郵件伺服器」之「我的伺服器需要驗證」選項打勾後，點選「套用」→「確定」，然後將網際網路帳戶視窗關閉，設定完成，即可正常收發信件了!!

